



TÜRK-İŞ | Haber Bülteni

Türkiye İşçi Sendikaları Konfederasyonu

Bayındır Sokak No: 10 Kızılay - Ankara | Tel: (0.312) 433 31 25-29 | Faks: (0.312) 433 85 80 - 433 68 09
facebook.com/turkiskonfederasyonu | twitter.com/turkiskonf | www.turkis.org.tr

29 Ağustos 2024 - Perşembe

AĞUSTOS 2024 AÇLIK ve YOKSULLUK SINIRI TASE (2021=100): 723,79

- ❁ DÖRT KİŞİLİK AİLENİN AYLIK GIDA HARCAMASI TUTARI (**AÇLIK SINIRI**) **19.271 TL**
- ❁ GIDA İLE BİRLİKTE DİĞER TÜM TEMEL HARCAMALARI İÇİN **HANEYE GİRMESİ GEREKEN TOPLAM GELİR TUTARI** (YOKSULLUK SINIRI) İSE **62.772 TL**
- ❁ BEKÂR BİR ÇALIŞANIN AYLIK YAŞAMA MALİYETİ **24.962 TL**
- ❁ MUTFAK ENFLASYONU AYLIK **%0,19** ON İKİ AYLIK **%57,99** YILLIK ORTALAMA **%77,66** OLARAK HESAPLANDI.

Son üç ay da artış oranı %1 seviyelerinde gerçekleşen Açlık-Yoksulluk Sınırı bu ay da temel gıda fiyatlarının çoğunlukta sabit kalması ve küçük miktarlardaki artışlar nedeniyle **%0,19** oranında hesaplandı. Türk-İş Uzmanları tarafından ülke genelinde en çok tercih edilen süpermarketler ve Ankara'nın farklı semtlerindeki halk pazarlarına gidilerek hesaplanan açlık yoksulluk araştırması, geçtiğimiz Temmuz ayına göre **37 TL** arttı. **Yılın ilk 5 ayında 3.921 TL** artış görülen Açlık Sınırında, (Ocak 2024(15.048 TL) – Mayıs 2024(18.969 TL)) **son 3 ayda 292 TL** artmış oldu. Yılın ilk beş ayında bütün ürünlerde sürekli ve yüksek miktarlarda gerçekleşen artışlar son üç ayda düşük oranlarda ve sınırlı ürünlerde gerçekleştiği görüldü.

Yılın ilk 8 ayında araştırma içerisinde bulunan temel gıda maddelerinden bazılarında görülen fiyat artış oranı şu şekilde oldu; **Yeşil Mercimek %20.59, Kırmızı Mercimek %24.03, Kuru Fasulye %12.06, Nohut %20.54, Pirinç %16.74, Peynir %26.53, Yoğurt %24.98, Dana Eti %27.42, Kuzu Eti %36.99, Tereyağı %21.52, Baharat %26.30, Siyah Zeytin %24.14, Bal %23.35, Pekmez %24.01**

"Gıda maddeleri 1kg olarak hesaplanmaktadır. Türkiye geneli en çok tercih edilen süpermarketlerde bulunan farklı markaların ortalama fiyat artışları hesaplanmıştır."

TÜRK-İŞ Konfederasyonunun yaptığı araştırmanın 2024 Ağustos ayı sonucuna göre;

- Ankara'da yaşayan dört kişilik bir ailenin; sağlıklı, dengeli ve yeterli beslenebilmesi için yapması gereken aylık gıda harcaması tutarı (**açlık sınırı**) **19.271,15 TL** 'ye,
- Gıda harcaması ile giyim, konut (kira, elektrik, su, yakıt), ulaşım, eğitim, sağlık ve benzeri ihtiyaçlar için yapılması zorunlu diğer aylık harcamalarının toplam tutarı ise (yoksulluk sınırı) **62.772,48 TL** 'ye,
- Bekâr bir çalışanın '**yaşama maliyeti**' de aylık **24.962,37 TL** 'ye yükseldi.

Çizelge 1: Dört Kişilik Ailenin Açlık ve Yoksulluk Sınırı (TL/Ay)*				
	Ağustos 2023	Aralık 2023	Temmuz 2024	Ağustos 2024
Yetişkin Erkek Gıda Harcaması	3652,84	4.341,96	5.752,31	5.766,31
Yetişkin Kadın Gıda Harcaması	2.993,13	3.494,77	4.729,55	4.735,23
15–19 Yaş Grubu Çocuk Gıda Harcaması	3.604,09	4.289,46	5.677,31	5.691,31
4–6 Yaş Grubu Çocuk Gıda Harcaması	1.947,99	2.305,69	3.075,26	3.078,30
Açlık Sınırı (4 Kişilik Ailenin Gıda Harcaması)	12.198,04	14.431,88	19.234,43	19.271,15
Yoksulluk Sınırı (4 Kişilik Ailenin Toplam Harcaması)	39.733,03	47.009,38	62.652,87	62.772,48

* Harcama tutarları, yuvarlama nedeniyle, toplamda farklı olabilmektedir.

TÜRK-İŞ' in verilerine göre "mutfak enflasyonu" verilerindeki değişim Ağustos 2024 itibarıyla şu şekilde gerçekleşmiştir:

- Ankara'da yaşayan dört kişilik bir ailenin "gıda için" yapması gereken asgari harcama tutarındaki artış **bir önceki aya göre % 0,19** oranında gerçekleşti.
- **Sekiz aylık** değişim oranı **% 33,53** oldu.
- **Son on iki ay itibarıyla** değişim oranı ise **% 57,99** olarak hesaplandı.
- **Yıllık ortalama artış % 77,66** olarak gerçekleşti.

Çizelge 2: Gıda Harcamasındaki Değişim %				
	Ağu'23	Ara'23	Tem'24	Ağu'24
Bir Önceki Aya Göre Değişim Oranı	4,63	2,89	1,35	0,19
Bir Önceki Yılın Aralık Ayına Göre Değişim Oranı	50,03	77,50	33,28	33,53
Son On İki Ay İtibarıyla Değişim Oranı	77,05	77,50	64,99	57,99
On İki Aylık Ortalamalarla Değişim Oranı	107,90	82,21	81,16	77,66

Konfederasyonumuzca hesaplanan tutarlar ücret düzeyi olmayıp haneye girmesi gereken toplam gelir miktarıdır. TÜRK-İŞ hesaplamasında temel alınan ve doğrudan piyasadan çarşı-pazar-market dolaşarak derlenen gıda ürünleri fiyatlardaki değişim, harcama gruplarına göre Ağustos 2024 itibarıyla şu şekilde oldu:

Süt, yoğurt, peynir grubunda;

Süt, yoğurt, peynir ürünlerinin fiyatında bu ay da önemli bir değişiklik görülmedi. Süt ve peynir fiyatları sabit kalırken, yoğurt fiyatlarında %1.83 oranında artış gözlemlendi.

Et, tavuk, balık, yumurta, kuru baklagiller, ürünlerinin bulunduğu grupta;

Dana etine %1.44, kuzu etine %2.95 oranında zam geldiği gözlemlendi. Balık sezonunun sona ermesi nedeniyle sınırlı satış yerlerinde kültür balıklarının satışı devam etmektedir. Balık tezgâhlarında yaygın bulunan levrek, çupra, alabalık, somon gibi balıkların kilogram fiyatlarında 24 TL'lik artış olduğu gözlemlendi. Temmuz ayında tavuk eti ihracatına getirilen kısıtlama nedeniyle %21 oranındaki düşüş görülmüştü. Ağustos ayında ise %7 oranında artış gerçekleşti. Yumurta fiyatlarında geçen ay olduğu gibi bu ayda %12.69 oranında artış görüldü. Böylece geçtiğimiz ay ile birlikte yumurta fiyatında %24.09 oranında artış gerçekleşti. Kurubaklagil fiyatları genel olarak sabit kalırken, bazı markaların 1-2 TL değişiklik yaptığı görüldü.

- **Taze sebze-meyve grubunda;**

Sebze fiyatlarında beklenen mevsim ucuzluğu bu ay da geçen ay olduğu gibi kısmen kendini gösterdi. Yaz sebzelerinden domates, biber, salatalık ve taneli sebzelerden fasulyenin fiyatı gerilerken barbunya ile yine mevsim ürünü olan salata yeşillikleri fiyatında önemli bir değişiklik görülmedi. Hesaplama her zaman olduğu gibi gıda harcaması içinde günlük kullanımı yaygın olan mevsim ürünleri esas alındı. Kilogram fiyatı 120 TL'den başlayıp 160-180 TL'ye kadar çıkan bamya hesaplama dışında bırakıldı. Karpuz-kavun kilogram fiyatlarındaki düşüş devam etti. Ana yemeklerin olmazsa olmazı kuru soğanın fiyatında bu ay gerileme olduğu tespit edildi. Patates fiyatı sabit kaldı.

Ortalama sebze (ana yemekleri tamamlayan maydanoz, kıvırcık vb. salata yeşillikleri dâhil değil) kg fiyatı 29,56 TL, ortalama meyve kg fiyatı 60,83 TL oldu. Hesaplama bu ay 17'si sebze ve 12'si meyve olmak üzere toplam 29 ürünündeki fiyat değişimi dikkate alındı. Ortalama meyve-sebze kg fiyatı 42,50 TL olarak tespit edildi (ana yemekleri tamamlayan maydanoz, kıvırcık gibi salata yeşillikleri bu hesaplama "Ortalama Meyve-Sebze Fiyatı" na dâhil edilmektedir).

- **Ekmek, pirinç, un, makarna, bulgur, irmik gibi ürünlerin bulunduğu grupta**

Bu grupta pirinç, un ve irmiğin kilogram fiyatında geçtiğimiz ay %3 ile %5 oranında artış görülmüştü. Ağustos ayında ise bu gruptaki ürünlerin fiyatı sabit kaldı.

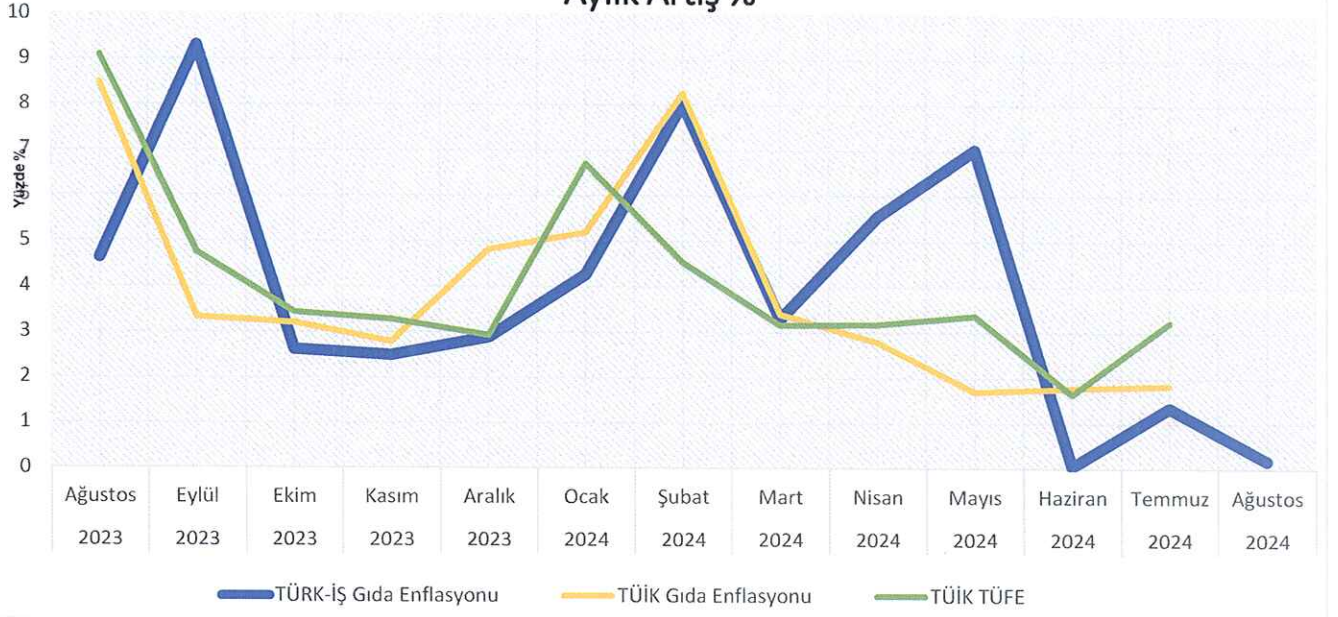
- **Temel yağ ürünlerinin bulunduğu grupta;**

Temel yağ ürünlerinin bulunduğu grupta; zeytinyağı, tereyağı ve margarin fiyatlarında ciddi bir artış olmadığı gözlemlendi. Ayçiçek yağında ise %4.49 oranında artış görüldü. Siyah zeytinin kilogram fiyatında %2.43 oranında düşüş görülürken, yeşil zeytinin kilogram fiyatı ise sabit kaldı.

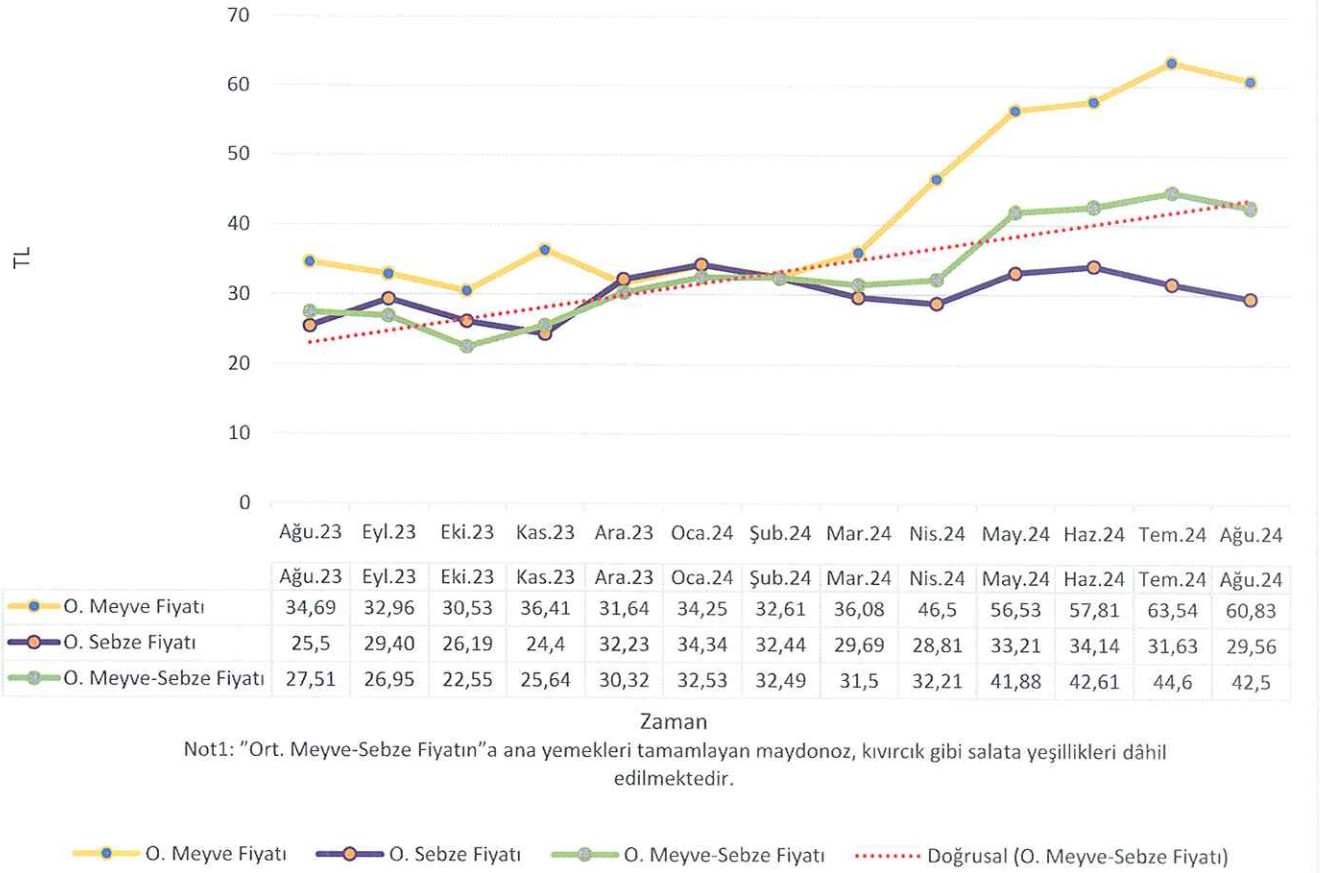
- **Son grup içinde yer alan diğer gıda maddelerinden;**

Son grupta yer alan gıda maddelerinden baharat ürünlerinin(kimyon, nane, karabiber vb.) fiyatı sabit kaldı. Çayın kilogram fiyatı ise geçen ay %9 oranında artmıştı. Bu ay da %10,87 oranında artış görüldü, son iki ayda toplam %19,87 oranında artış olduğu tespit edildi. Şeker, reçel ve pekmez fiyatlarında kısmi bir artış görülürken, balın kilogram fiyatı ortalama %6,69 oranında arttı. Tuz ve salçanın fiyatı bu ay sabit kaldı.

Gıda ve Tüketici Fiyat Endekslerinde Aylık Artış %



Meyve Sebze Fiyatları



ÇİZELGE 3: TÜRK-İŞ Açlık Sınırı Endeksi (TASE 2021=100)

		Oca	Şub	Mar	Nis	May	Haz	Tem	Ağu	Eyl	Eki	Kas	Ara
Endeks	2022	159,62	170,98	185,09	199,94	226,02	240,04	256,88	258,76	272,11	278,87	292,46	305,37
	2023	332,93	353,99	360,23	380,67	389,18	389,60	437,85	458,14	500,80	513,94	526,78	542,03
	2024	565,21	610,59	630,72	665,73	712,45	712,81	722,41	723,79				
Bir Önceki Aya Göre Değişim Oranı %		Oca	Şub	Mar	Nis	May	Haz	Tem	Ağu	Eyl	Eki	Kas	Ara
	2022	3,71	7,12	8,24	8,02	13,04	6,20	7,01	0,73	5,15	2,48	4,87	4,41
	2023	9,02	6,32	1,76	5,67	2,23	0,10	12,38	4,63	9,31	2,62	2,49	2,89
2024	4,27	8,03	3,29	5,55	7,02	0,05	1,35	0,19					
Bir Önceki Yılın Aralık Ayına Göre Değişim Oranı %		Oca	Şub	Mar	Nis	May	Haz	Tem	Ağu	Eyl	Eki	Kas	Ara
	2022	3,71	11,09	20,26	29,91	46,85	55,96	66,9	68,13	76,8	81,19	90,02	98,41
	2023	9,02	15,92	17,96	24,65	27,44	27,58	43,38	50,02	64,00	68,3	72,50	77,50
2024	4,27	12,64	16,36	22,82	31,44	31,51	33,28	33,53					
Bir Önceki Yılın Aynı Ayına Göre Değişim %		Oca	Şub	Mar	Nis	May	Haz	Tem	Ağu	Eyl	Eki	Kas	Ara
	2022	59,62	66,38	76,39	85,02	107,76	117,29	128,44	119,11	130,01	134,77	137,38	98,41
	2023	108,57	107,03	94,62	90,38	72,18	62,30	70,44	77,04	84,04	84,29	80,12	77,50
2024	69,76	72,49	75,09	74,88	83,06	82,96	64,99	57,99					
On İki Aylık Ortalamalara Göre Değişim		Oca	Şub	Mar	Nis	May	Haz	Tem	Ağu	Eyl	Eki	Kas	Ara
	2022	-	-	-	-	-	-	-	-	-	-	-	106,28
	2023	109,77	112,88	114,03	115,74	112,13	108,58	107,54	107,89	106,21	99,96	86,42	82,21
2024	79,44	77,20	76,71	77,55	79,43	82,02	81,16	77,66					

Yıllık Gıda Enflasyonu ve Açlık Sınırı